

SAMOS

Acoustic Emission Multi-Channel System

■ AE 計測システム (SAMOS) の特徴

本装置は DSP ボードを DOS/V 規格準じたコンピュータに組み込んだ高性能な AE 計測システムです。1 枚の DSP ボードを組み込むことにより、最大で 8CH の計測が可能です。DSP ボードを増設することにより 100CH 以上のシステムも容易に構築することができます



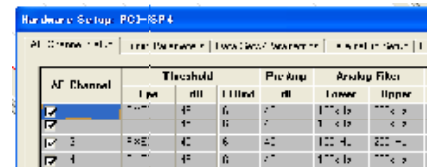
■ 仕様概要

- 1) 周波数帯域 (Frequency Response) : 1kHz ~ 400kHz
- 2) AE 入力 (AE Input) : 8CH × n
- 3) AD 変換能力 (Digitizing) : 16bit A/D with low noise
- 4) 能力 (Increased Feature set at) : 132MB/s
- 5) アナログ入力 (Parametrics) : 8 Parametrics, 1MHz (16bit)
- 6) フィルタ (Filter) : 4 High Pass and 4 Low Pass Filters
- 7) 動作環境 (OS) : Windows Xp
- 8) 外観 (Case Size) : 430W × 152H × 430D
- 9) 電源 (Power Requirement) : 100V10A

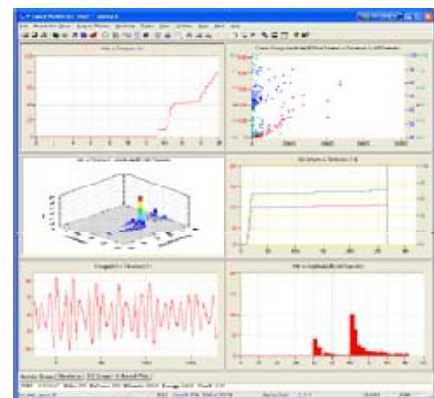


■ Windows Realtime AE 計測ソフトウェア (AEwin™)

Windows Realtime AE 計測ソフトウェア AEWin はアコースティックエミッション計測システムの為に開発された専用のソフトウェアで高度な AE 計測処理とデータ処理を行うことができます。機能としては、ハードウェアの制御、データ収集解析機能に分類され、それぞれの機能は Windows 上で操作することができます。例えば、ハードウェアの制御では各設定条件が画面上に表示されるので、マウスで指示して、数値を入力します。データ収集機能では、収集するパラメータを細かく選択できるだけでなく、新しいパラメータが必要となった場合でもオプションで追加が可能です。解析機能では、解析結果を任意のグラフとして表示可能です。必要とするグラフの各軸のパラメータを指定するだけでグラフが作成されます。1 画面に最大 12 のグラフを表示することが可能で、ページ切り替えで、さらにたくさんのグラフを作成し、多方面から解析結果を検討することが可能です。また解析結果をテキストなどのデータに変化して出力し、ユーザ独自の解析が可能です。またオプションでパターン認識やニューラルネットワークなどの高度な解析ソフトを用意しています。



AE Channel	Type	TH	LT	RT	Lower	Upper
1	AE	45	6	6	100 Hz	1000 Hz
2	AE	45	6	6	100 Hz	1000 Hz
3	AE	45	6	6	100 Hz	1000 Hz
4	AE	45	6	6	100 Hz	1000 Hz



日本フィジカルアコースティクス株式会社

Nippon Physical Acoustics, LTD

■ 本社 <http://www.pacjapan.com>

〒150-0011 東京都渋谷区東 2-17-10 岡本 LKビル 8F

TEL:03-3498-3570 FAX:03-3498-8450

E-mail:sales@pacjapan.com

■ 西日本支社 <http://www.pacjwest.com>

〒630-0226 奈良県生駒市小平尾町 107-23

TEL:0743-76-3512 FAX:0743-76-3521

E-mail:nishimoto@pacjapan.com