

USB AE NODE

Easy Connection and Low Cost Acoustic Emission System

■ USB AE NODE の特徴

USB AE NODE は、コンパクト (15.04W x 6.35H x 3.51L)、軽量 (約 350g) でありながら、豊富な計測機能と解析機能を搭載した AE 計測システムです。コンピュータの USB ポートに接続するだけで、簡単に AE 計測を行うことができます。さらに、電源は USB ポートから供給されるために外部電源が不要で、ノートブックタイプのコンピュータと組み合わせることにより、フィールド計測もお手軽に行うことが可能です。

また、ソフトウェアは汎用機で実績のある AEWin™ の一部の機能を制限した AEWin™ for USB を添付。高度な AE 計測処理とデータ処理を行うことができます。

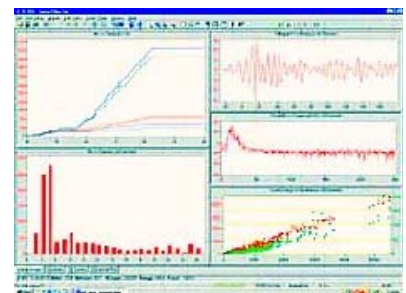
■ 仕様概要

- AE Input : 1CH
- Frequency Response : 1.0kHz~1MHz
- Digitizing : 18bit , 20MSPS
- Parametric Input : 8CH (16bit), 0-4V
- OS : Windows 2000 or XP
- Case Size : 15.04W x 6.35H x 3.51L
- Weight : 350g
- Power Requirements : USB 5VDC , <100mA



■ Windows Realtime AE 計測ソフトウェア AEwin for USB

- AE Hit Parametric : Time of 1st Threshold Crossing, Time to Peak, Peak Amplitude, Envelope Strength, Duration, Rise Time, Counts, True Energy, RMS, ASL, Parametric Input
- TDD Parametric : ASL, RMS Parametrics, Peak Amplitude, Crest Factor, Energy rate.



日本フィジカルアコースティクス株式会社
Nippon Physical Acoustics, LTD

■ **本社** <http://www.pacjapan.com>
〒150-0011 東京都渋谷区東 2-17-10 岡本 LKビル 8F
TEL:03-3498-3570 FAX:03-3498-8450
E-mail:sales@pacjapan.com

■ **西日本支社** <http://www.pacjwest.com>
〒630-0226 奈良県生駒市小平尾町 107-23
TEL:0743-76-3512 FAX:0743-76-3521
E-mail:nishimoto@pacjapan.com